

Body Extensions

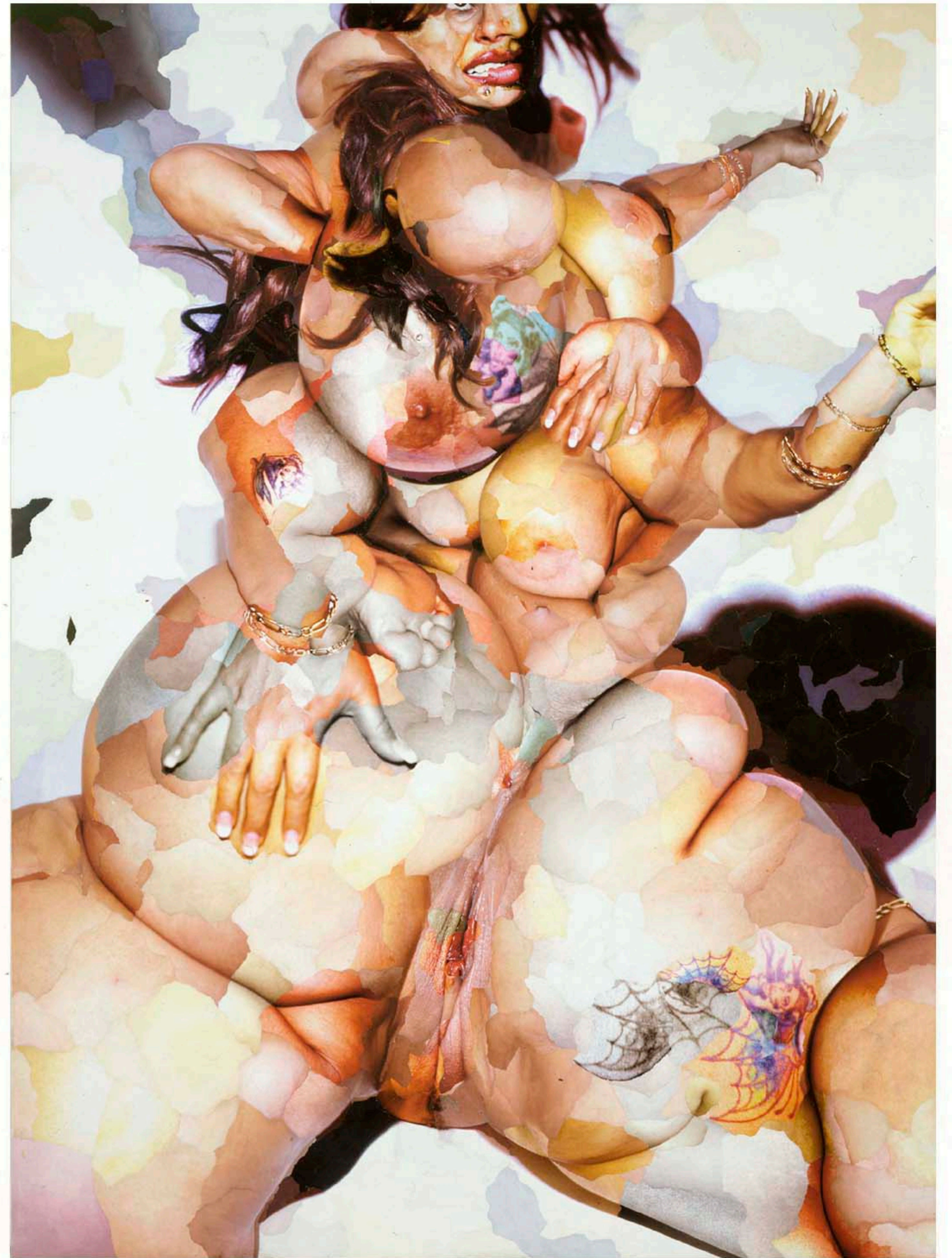
CHAMBLISS GIOBBI starts with the strong character of his subjects, documents every aspect of their physical presence, disassembles and reassembles them to create portraiture, which is an extension of the inner self.

ENGLISH

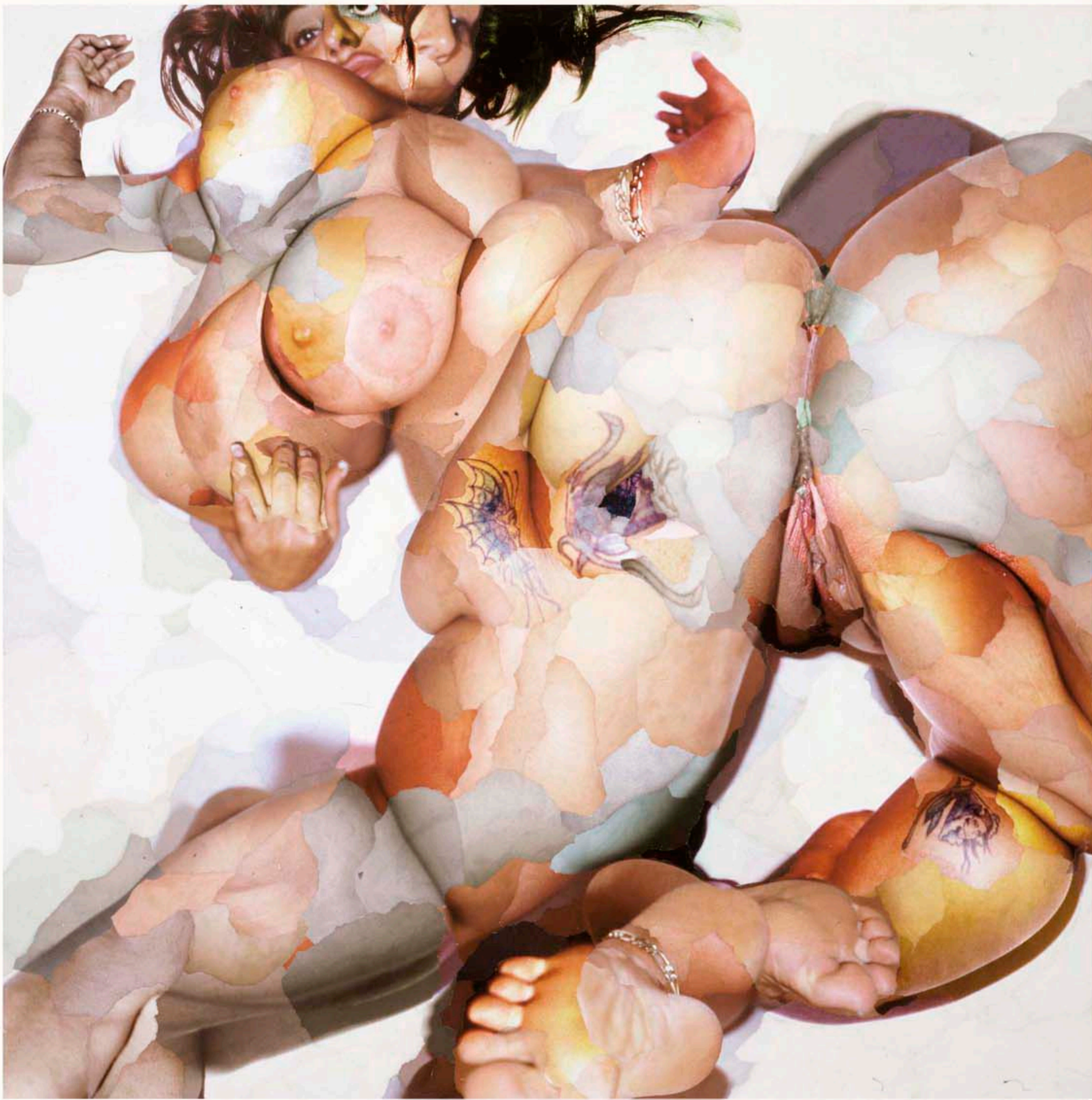
The greatest challenge for Chambliss Giobbi is finding the right people to stand as models for his portrait series. Those who expose themselves to up to a year of intensive investigation by the artist, must have an exhibitionist tendency, not only in regard to their body. That most of the people Giobbi portrays are well-known personalities does not come as a surprise to the artist, although it is not his intention as such: »I look for people with a free spirit and strong character; who stand for what they do with great conviction and passion; which often makes them cult figures.« The heavily tattooed custom bike builder and stuntman Indian Larry who died following a bike stunt accident is one of those cult figures, another one is the American porn star Gina dePalma. On a formal level her body's voluptuous eroticism is as important to Giobbi as the fact that she is willing to present herself completely; however, whilst some people might be content with examining her body, the artist focuses on investigating his models' personality. As always, before he asks someone whether he can portray them, he carried the idea of Gina dePalma around with him so intensely, that he got the feeling he already knew her before he got in touch and started the actual work. His first step is to take up to 300 photos of the model from different perspectives. He then enlarges single sections on his computer, and cuts and prints out the body parts he needs. His studio is filled with tidy piles of eyes, mouths, breasts and thighs, from which Giobbi eventually compiles his introspective collages, which not only show a three-dimensional view of the body, but convey the personality

DEUTSCH

Das schwierigste für Chambliss Giobbi ist, passende Menschen zu finden, die ihm für seine Portraitserien Modell stehen. Wer sich bis zu einem Jahr lang der Rundum-Erforschung durch den Künstler aussetzt, muß exhibitionistisch veranlagt sein, und das nicht nur in bezug auf den Körper. Daß es sich bei den von Giobbi Portraitierten oft um bekannte Persönlichkeiten handelt, ist für den Künstler deshalb, obwohl nicht intendiert, kein Zufall: »Ich suche nach Menschen, die ein freier Geist und starker Charakter auszeichnet, und die große Überzeugung und Hingabe, mit der sie für das eintreten, was sie tun, macht sie eben oft zu Kultfiguren.« Eine solche Kultfigur sind auch der exzessiv tätowierte Motorradbauer und Stuntman Indian Larry, der kurz nach Entstehen seiner Portraits bei einem Stunt tödlich verunglückte, oder der amerikanische Erotikstar Gina dePalma. Zwar spielte die üppige Beschaffenheit ihres Körpers für Giobbi formal genauso eine Rolle wie die Tatsache, daß sie bereit war, ihm ihren gesamten Körper zu präsentieren, aber während sich mancher mit der Betrachtung ihres Körpers begnügen mag, geht es dem Künstler auch um die Sichtbarkeit der Persönlichkeit seiner Modelle. Wie immer, bevor er jemanden bittet, ihn portraituren zu dürfen, trug er sich so lange mit dem Gedanken an Gina dePalma herum, daß er sie schon zu kennen glaubte, bevor er sie kontaktierte und mit der eigentlichen Arbeit begann. Diese besteht zunächst darin, aus unterschiedlichen Perspektiven bis zu 300 Photos vom Modell zu machen. Am Computer werden dann einzelne Ausschnitte vergrößert, daraus die benötigten Körperteile ausgeschnitten und ausge-



CHAMBLISS GIOBBI, *Torso of Gina DePalma*, 2004. Collage on aluminum panel, 172,7x233,7 cm.



CHAMBLISS GIOBBI, *Portrait of Gina DePalma I*, 2004. Collage on aluminum panel, 152,4×152,4 cm.

of the person portrayed. Giobbi's portraits tap the complexity of body and personality and the connection between them, not unravelling slowly as in his preparatory work, but presented directly, concentrated on one point. In Giobbi's works the body urges to expand and to grow beyond its boundaries – led by the spirit of the person within.

druckt. So sammeln sich im Atelier säuberlich getrennte Berge von Augen, Mündern, Brüsten und Schenkeln, aus denen Giobbi schließlich seine multiperspektivischen Collagen erstellt, die nicht nur eine dreidimensionale Ansicht des Körpers bieten, sondern auch die Persönlichkeit des Portraitierten transportieren. Dabei erschließt sich die Komplexität von Körper und Persönlichkeit und deren Verbundenheit nicht wie bei seinen vorangehenden Beobachtungen nach und nach, sondern präsentiert sich unmittelbar, auf einen Punkt verdichtet. Bei Giobbi drängt der Körper danach, sich auszudehnen und über seine Grenzen hinauszuwachsen – geführt vom Geist der Person, die in ihm steckt.



CHAMBLISS GIOBBI, *Small Head of Gina DePalma I*, 2004. Collage on aluminum panel 30,5×30,5 cm.



CHAMBLISS GIOBBI, *Torso of Indian Larry*, 2005. Collage, acrylic on aluminum panel, 172,7x233,7 cm.



CHAMBLISS GIOBBI, *Portrait of Indian Larry I*, 2004. Collage, acrylic on aluminum panel, 152,4x152,4 cm.

CHAMBLISS GIOBBI Born 1963 in Mount Kisco, USA. Lives and works in New York, USA WEB www.chamblissgiobbi.com

Text by Annika von Taube/Translated from German by Anna Stüler and Emily Speers Mears